

GALERIE DF1:1



AUFGABE

Dieses Seminar beschäftigt sich mit einem Design-Build-Projekt in der neu eingerichteten Werkstatt „DesignFactory 1:1“ im Kreativquartier.

Um die Nutzfläche der Werkhalle zu erhöhen, soll eine Galerieebene **entworfen, geplant und realisiert** werden. Gelder hierfür stellt die Fakultät bereit.

Alle Aufgaben werden von der Seminargruppe als Kollektiv gelöst, wöchentliche **Jour Fixe - Termine** strukturieren die einzelnen Phasen und begleiten den Entwurfs- und Bauprozess.

Der **Entwurf** richtet sich nach den Maßgaben ressourcenschonend, wiederverwendbar, modular, selbstbaubar. Die Struktur nimmt nur minimale Eingriffe in den Bestand der „Alten Schmiede“ vor. Das Augenmerk liegt auf den konstruktiven Details der Tragstruktur und der gesamtheitlichen Gestalt dieses Bauens im Bestand.

Nach der 4-wöchigen Entwurfsphase folgt mit der **Werkplanung** die Durcharbeitung der Details, bezogen auf die vorhandenen Ressourcen der DesignFactory 1:1.

Den Höhepunkt des Seminars bildet die **Realisierung** der Galerieebene in der Halle im Kreativquartier sowie die anschließende Einweihungsfeier.

Unterstützung / Kooperation:
Künstlerduo Empfangshalle
Städtische Fachschule für Bautechnik
WerkstattkoordinatorIn DesignFactory 1:1

TIMELINE

Entwurf	November + Dezember
Werkplanung	Dezember + Januar
Realisierung	Januar + Februar

wöchentlicher Jour-Fixe, Termine nach Vereinbarung
Änderungen vorbehalten

TERMINE

Einführung - Do 12.11.20 | 09:45 Uhr | Pavillon 80333

Jour Fixe „Aufgabe und Modell“ - Do 12.11.20
im Anschluss an die Einführung | Pavillon 80333

Jour Fixe „Recherche & Konzept“ - Do 19.11.20
09:45 Uhr | DF 1:1

Jour Fixe „Kritik & Input Tragwerk“ - Do 26.11.20
09:00 Uhr | DF 1:1

Jour Fixe „Details, Layout“ - Do 3.12.20
09:45 Uhr | tba

Jour Fixe „Entwurf: Präsentation & Kritik“ - Do 10.12.20
09:00 Uhr | Abschluss Entwurfsphase | DF 1:1

Jour Fixe „Start Werkplanung“ - Do 17.12.20
09:45 Uhr | DF 1:1

Weihnachten - Do 24.12.20 / Do 31.12.20 / Do 07.01.21

Jour Fixe „Werkplanung, Zimmerer“ - Do 14.01.21
09:45 Uhr | DF 1:1

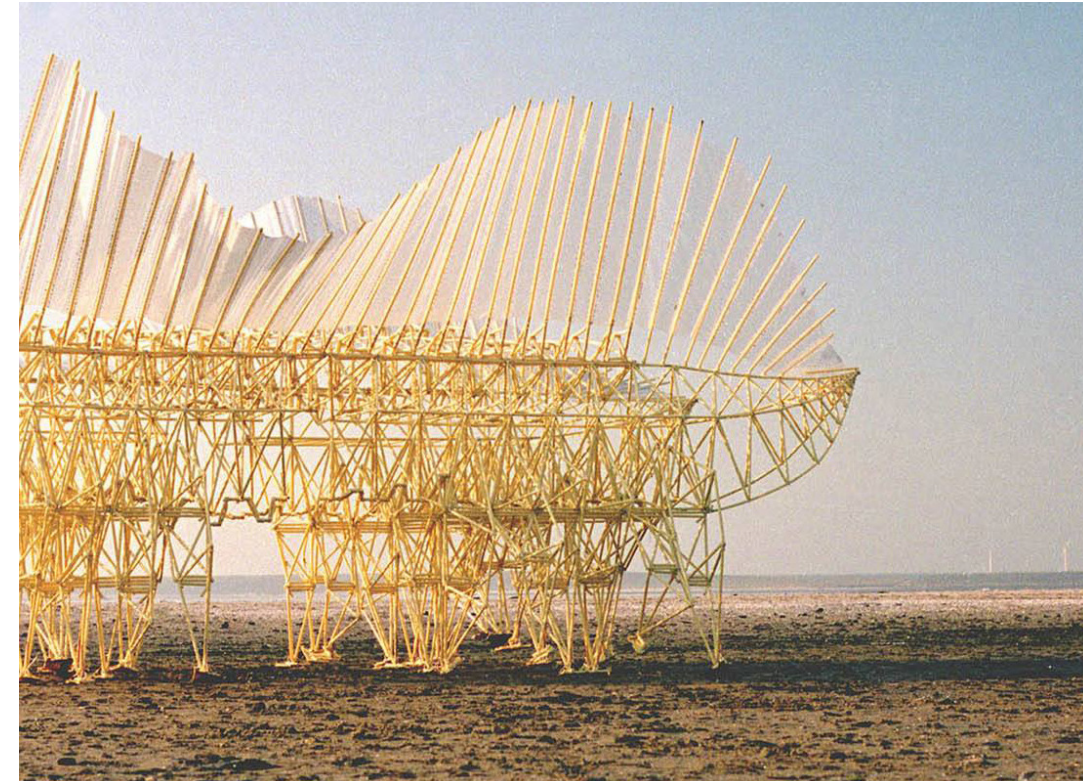
Jour Fixe „Werkplanung: Präsentation & Kritik“ -
Do 21.01.20 | 09:00 Uhr | Abschluss Werkplanung | DF 1:1

Workshop Abbund - Woche 04 - 05 | DF 1:1

Workshop Errichtung - Woche 06 - 08 | DF 1:1

Abschluss „Fertigstellung / Einweihung“ - Do 26.02.20
18:00 Uhr | DF 1:1

LEK 20/21



LEK

Lehrstuhl Entwerfen und Konstruieren
Prof. Florian Nagler

Fakultät für Architektur
Technische Universität München
Arcisstr. 21
80333 München

T +49. 89. 289. 22484
M info@lek.ar.tum.de

www.lek.ar.tum.de

+

TT Professur Digitale Faktikation
Prof. Dr. sc. ETH Kathrin Dörfler

Abbildungen

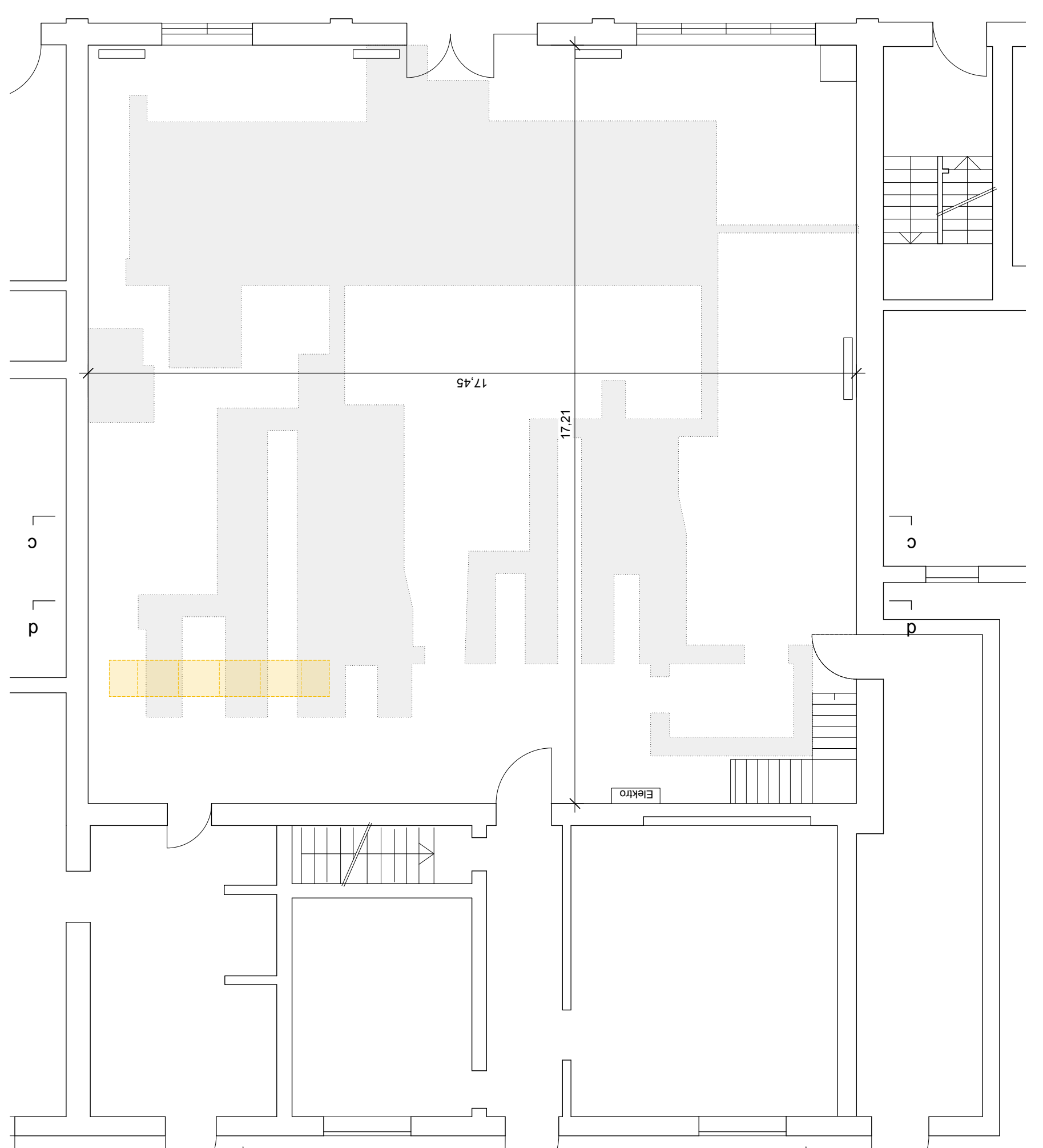
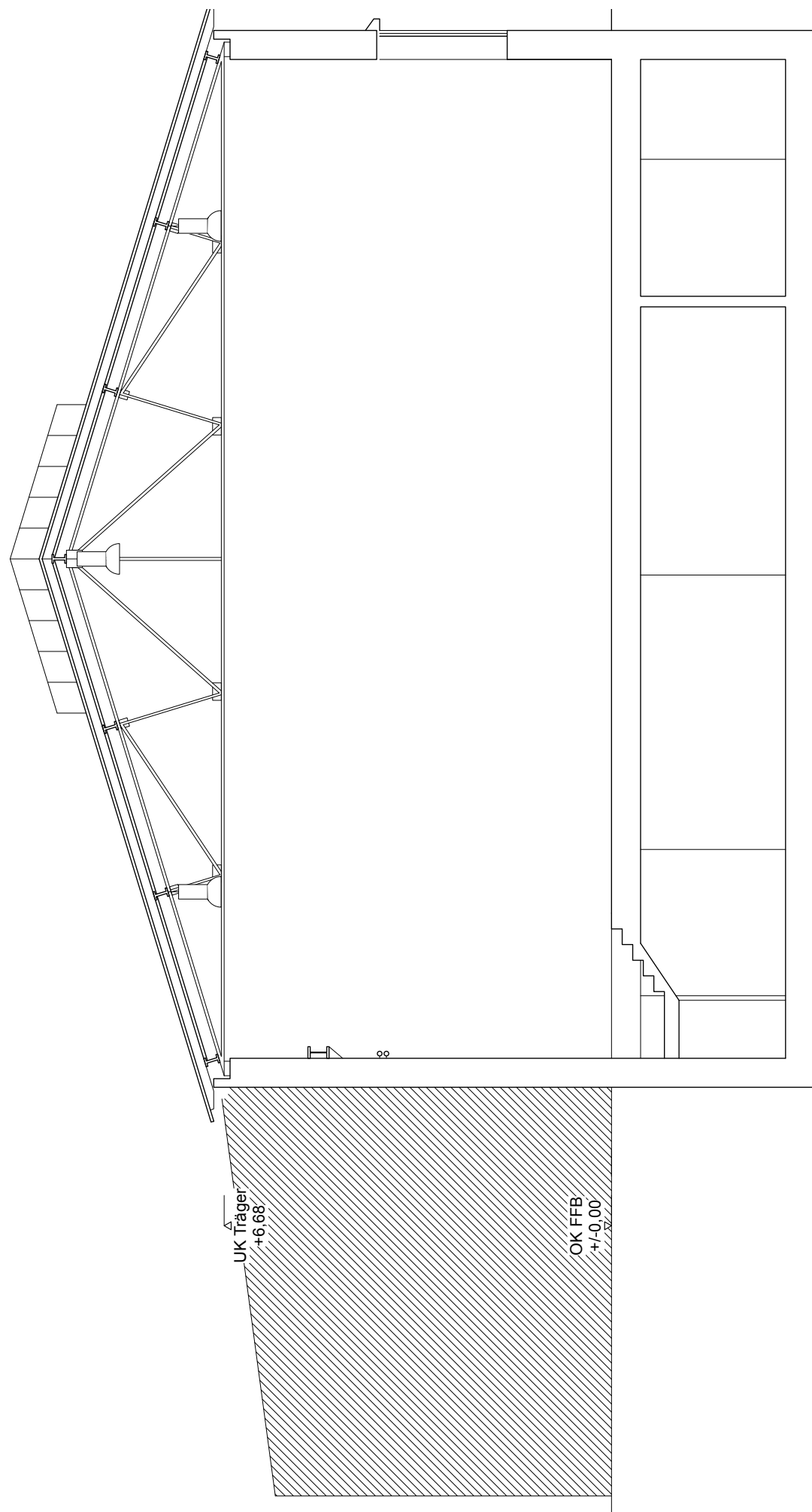
Titelseite: Walking Strandbeest, Theo Jansen

Innenseite: DesignFactory 1:1, M 1:50

Rückseite: Blick in die DesignFactory 1:1

„Die größte Freiheit geht aus der größten Strenge hervor. Was aber ihr Geheimnis angeht, so ist es bekannt genug. Sie setzen an Stelle der Natur, gegen die die übrigen Künstler ihre Anstrengungen richten, eine andere Natur, mehr oder weniger abgezogen von der ersten, die aber den Vorzug hat, daß alle ihre Formen und Wesen nichts anderes sind als Handlungen des Geistes; genau bestimmte Handlungen, deren Erhaltung durch ihre Namen gesichert ist. Auf diese wesentliche Art erbauen sie Welten, die in sich selbst vollkommen sind und sich zuweilen von der unsrigen so weit entfernen, daß sie unvorstellbar werden; zuweilen aber auch kommen sie so nah, daß sie teilweise mit der Wirklichkeit zusammenfallen.“

Paul Valéry, Eupalinos oder Der Architekt.
Frankfurt a.M. 1991



M 1:100